

2019 (平成 31) 年 2 月 内分泌・糖尿病内科 <http://x.telemed.jp/> 栄養代謝センター <http://wg.telemed.jp/>
診療科共用サーバー：説明：http://smswww/kyoudou/mil/file_server.html ¥¥fs1 (容量は 10GB)

チーム：大竹、的場、梅原、坂下、山崎

Dr. Houda Mnif, MD (研究員), 木村 (WDB 社からの派遣技師)

研修医：西原 弘貴 7157 百瀬 ゆずこ 7160

CC M5: 1/15-2/9 M14105 宮田 真奈 ミヤマ 2/12-3/6 M14047 志村 花香 シムラ ハナ

臨床入門：20,21 日 M15032 表 諒 表 リョウ

2019 年 2 月 特定看護師研修実習(15:00-16:30)

2019 年 2 月

2 月 9 日 (土) 平成 31 年度予算ヒアリング(9:00- 管理棟 4 F 院長室)

2 月 23 日 (土) 川越クリニカルカンファレンス

2 月 26 日 (火) 適時調査 (10:00-17:00)

BSL 学生評価(横軸：評価者スコア、縦軸：個人平均点)
48 名：8.49±0.23 (mean±SD) 7.97~9.05

松田不在 赤は院外

月

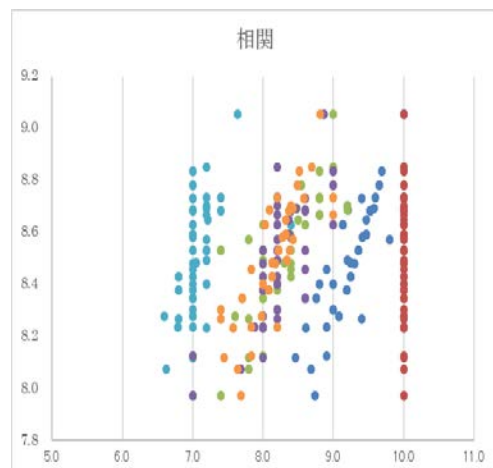
火

水

木 2/7 15:00- 部長会 2/14 13:00--内科学会評議員会

金

土



2019 年 3 月以降

3 月 1-2 日 第 53 回糖尿病学の進歩 (弘前) (松田)

3 月 23 日(土) 野田教授退官記念祝賀会

4 月 26-28 日 日本内科学会総会 (名古屋) (松田)

5 月 9-11 日 日本内分泌学会年次学術集会 (仙台)

5 月 23-25 日 日本糖尿病学会年次学術集会 (仙台) (大竹)

2019年度 内分泌糖尿病内科 (2年目研修医)

研修月	研修医氏名	人数
2019年4月	佐伯 淳人	1 名
8月	工藤 彩華	1 名
10月	飯淵 顕	1 名
2020年1月	鈴木 海 岡部 文子	2 名
2月	緒方 暁彦 奥山 興希	2 名
3月	伊上 敦哉 高橋 智之 寺師 義直	3 名

緑字は毛呂研修医

10 名